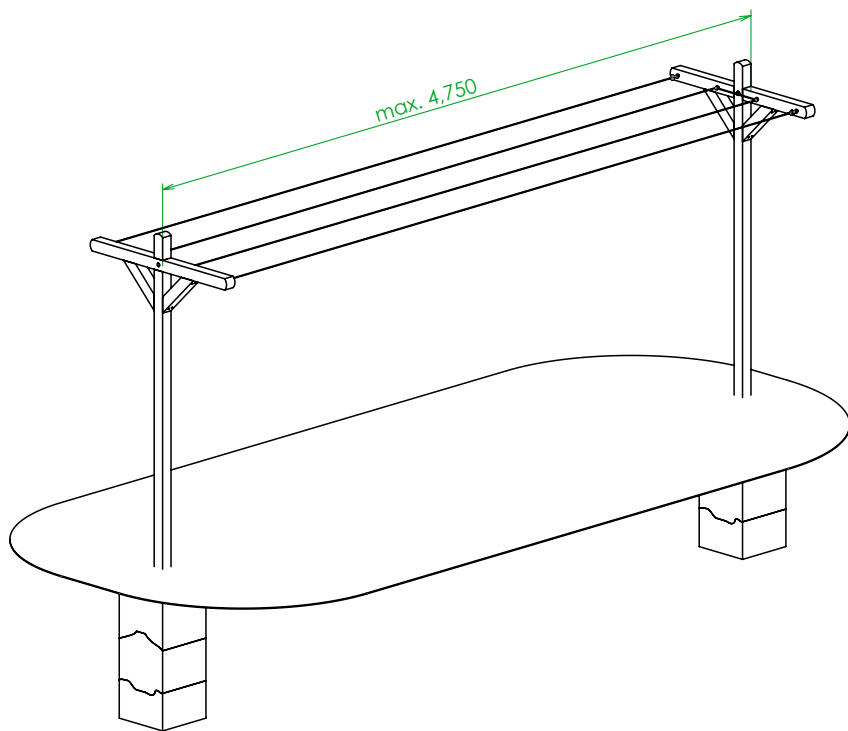


# Monterings- & information, Torkställning



Importeret af:  
NSH NORDIC A/S  
Virkefeltet 4  
DK-8740 Brædstrup

Made in EU

Art. no. 801-010  
[www.nshnordic.com](http://www.nshnordic.com)

# Trä - Ett levande material

**Torkstället är tillverkat av trä** - en naturprodukt som påverkas av temperatur och luftfuktighet. Det betyder att träet kommer att expandera under perioder med hög luftfuktighet och dra ihop sig under perioder med låg luftfuktighet, vilket kan orsaka sprickor och ytsprickor. Detta påverkar inte träets hållbarhet

**Mögel på tryckimpregnerat trä** - Mörkfärgande mögelsvampar kan angripa tryckimpregnerat trä liksom oimpregnerat trä som har mer än ca 17% träfuktighet och vid temperaturer från 0° C till ca 50° C. Risken för dessa angrepp ökar med högre temperaturer (upp till ca 30° C), längre lagringstid och låg vindhastighet, och är större på sågade trävaror - särskilt på ursprungligen "gult" trä, än på hyvlat trä.

De aktuella temperaturerna och luftfuktigheten för utveckling av mögel- och blånadssvampar på trä förekommer under kortare och längre perioder varje höst i milda vintrar utan ihållande frost och ibland under tidig vår. En utbredd skada i "gamla" paket kallas för "sammabränning".

De använda och godkända impregneringsmedlen är normalt inte effektiva mot angrepp av mögelsvampar. Tillsats av speciella mögelhindrande tillsatser till impregneringsvätskan kan förbättra lagringsstabiliteten för fuktigt impregnerat trä under en tid, men inte eliminera angrepp av mögelsvampar. Mögel är normalt ett lagringsproblem. Det ses sällan på impregnerat trä i konstruktioner.



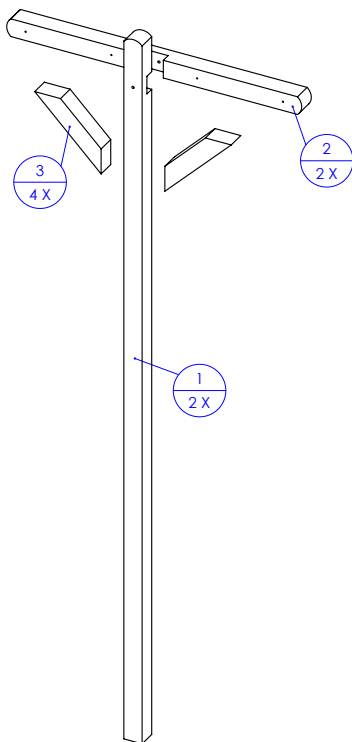
## Mögelsvampar

Om fuktigt trä under en längre tid är omgivet av fuktig luft - särskilt stillastående, uppstår snabbt en beläggning av mögelsvampar på ytan, vilket syns som ett luddigt lager i gröna, rödaktiga eller svarta färger. Angreppet medför normalt ingen djupgående missfärgning i träet och kan vanligtvis avlägsnas genom uttorkning och avtorkning eller avtvättning.




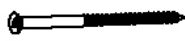



Mögelsvampar är ofarliga för träet, men indikerar att träet är fuktigt. Därför kan mögel vara en förvarning om allvarigare angrepp av svamp och röta.

## Behandling

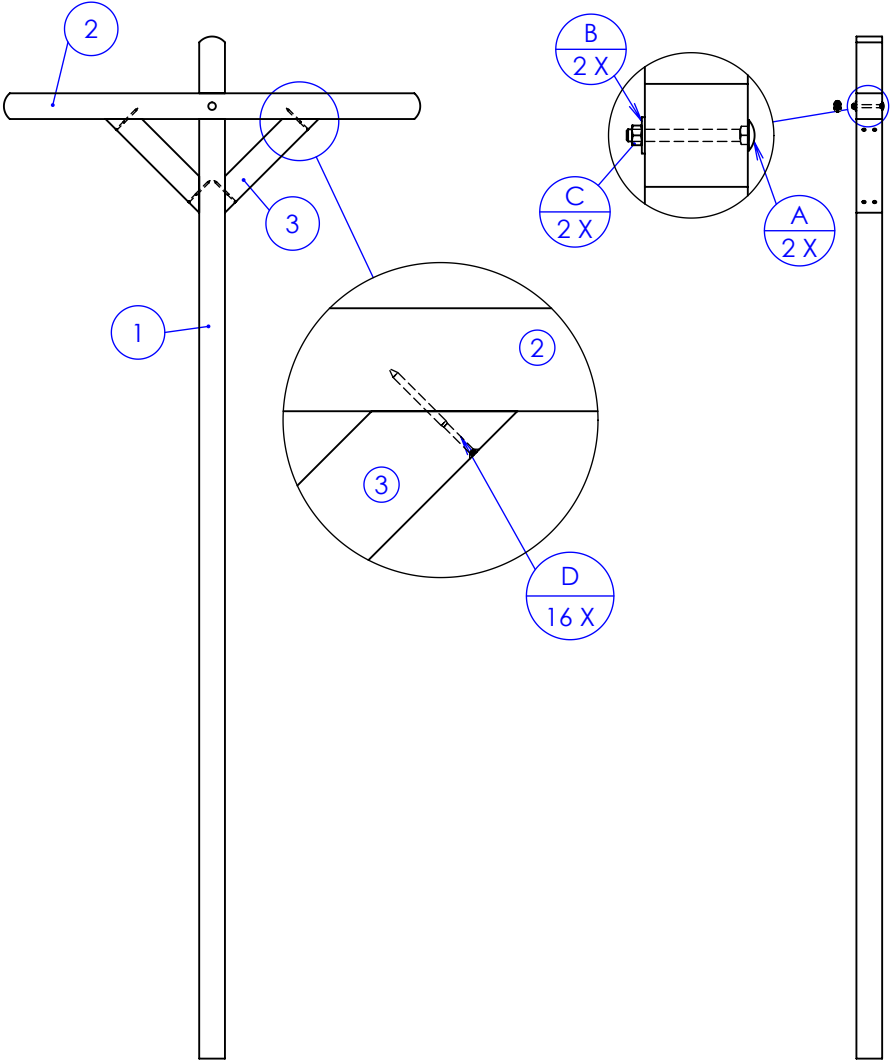
Mögel och mögelsvampar avlägsnas bäst med antingen Atamon eller Klorin.



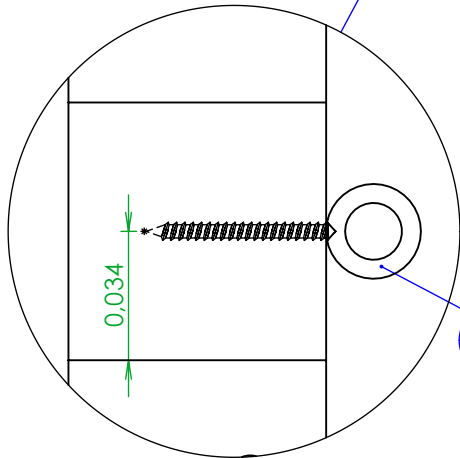
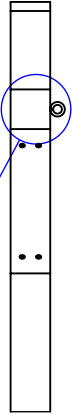
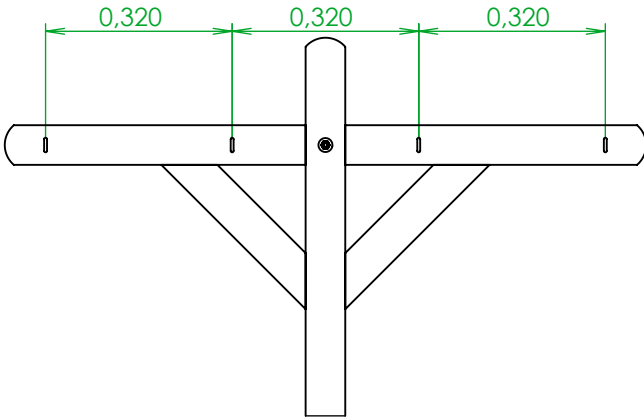
Innan uppställning och montering rekommenderas det att sortera trädelar, beslag, skruvar och bultar efter delnummer. Följ sedan sammanställningsanvisningen steg för steg.

Del nr. / Materialnummer / Tuotenumero	Dimension / Dimension / Ulottovuus	Stk. / st. / kpl.
1	70x70x2700 mm	2
2	70x70x1100 mm	2
3	70x70x350/215 mm	4
A 	M8 x 90 mm	2
B 	M8	2
C 	M8	2
D 	Ø4 x 80 mm	16
E 		8
F 	20 m	2
G 		2

1

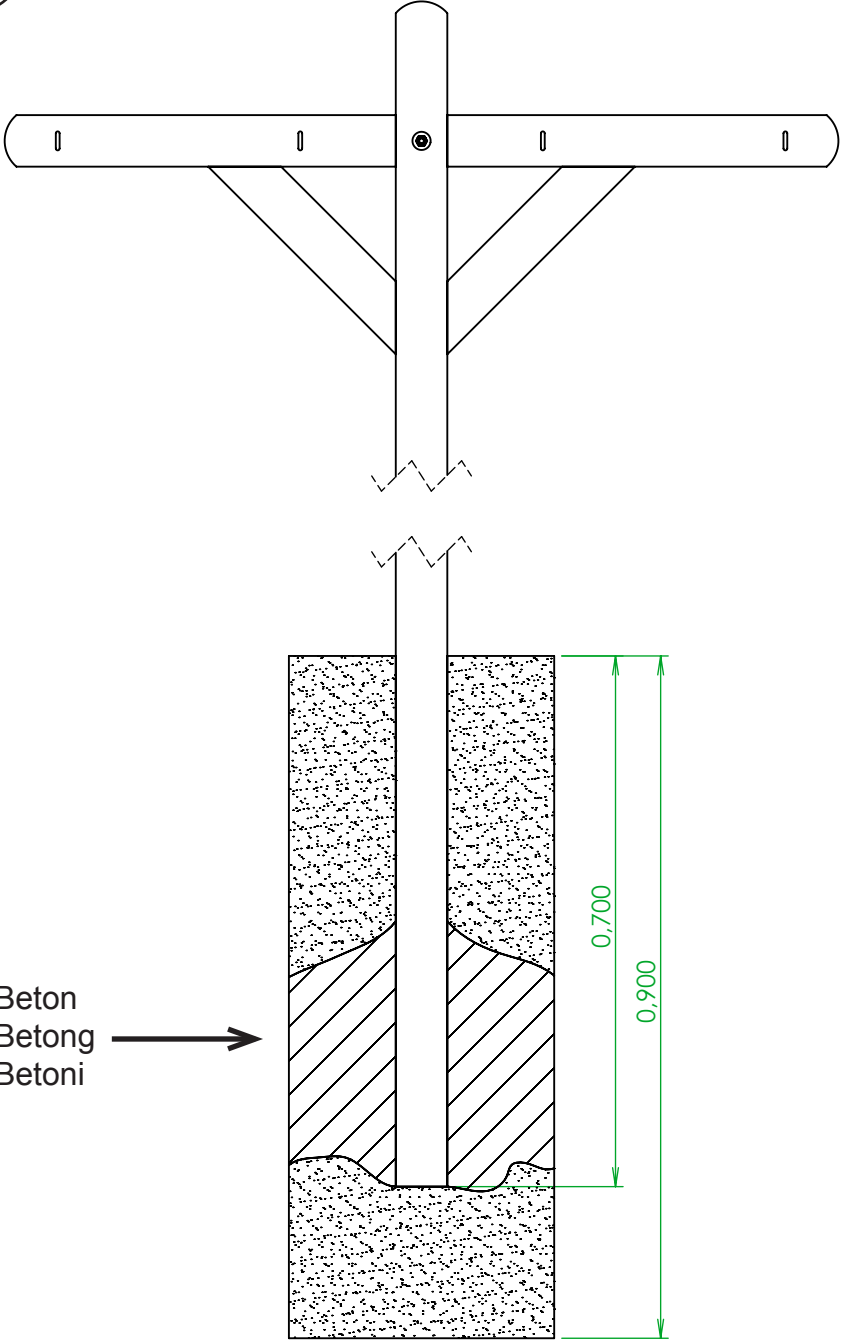


2



$\frac{E}{8X}$

3



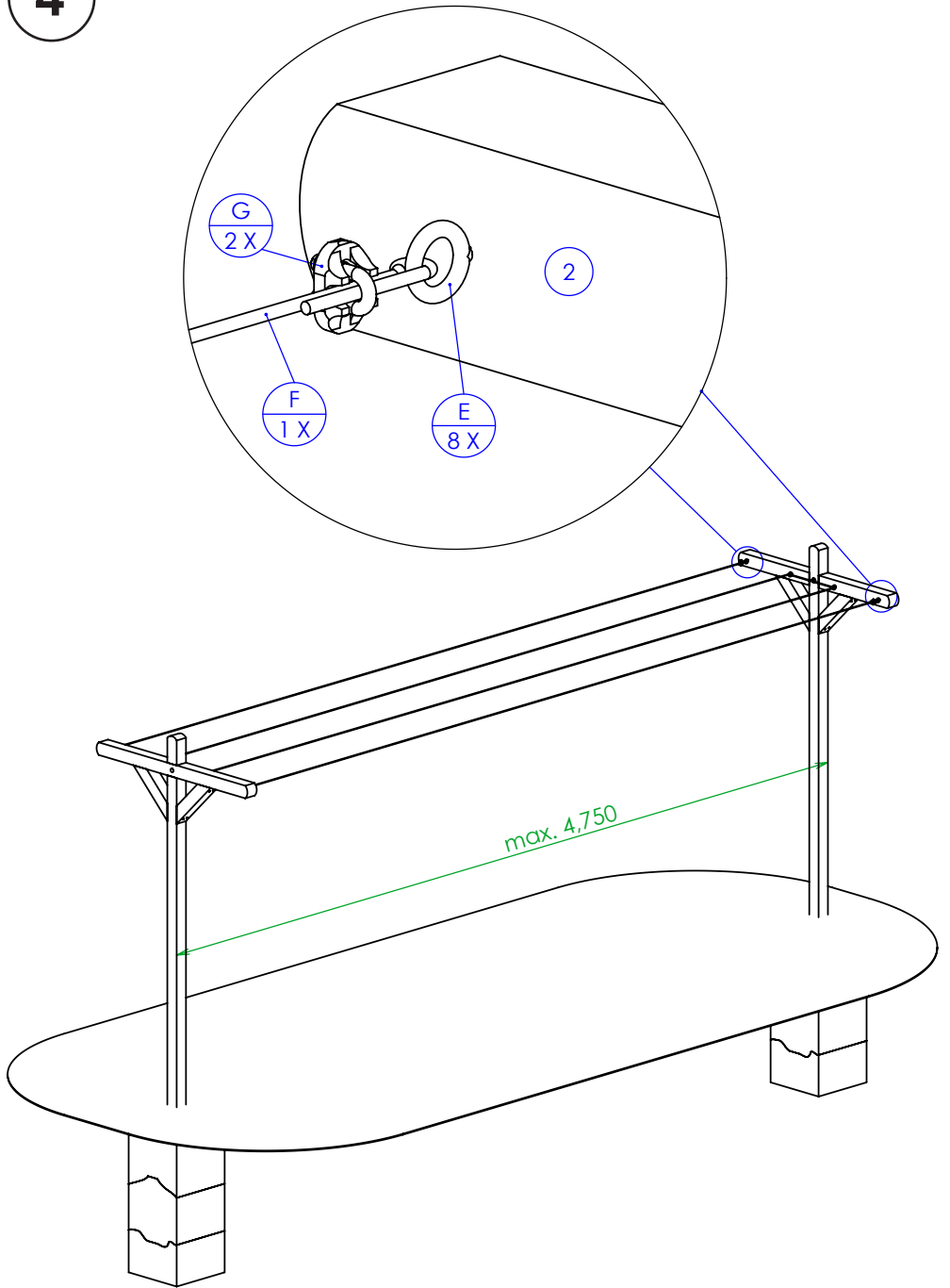
Beton  
Betong  
Betoni



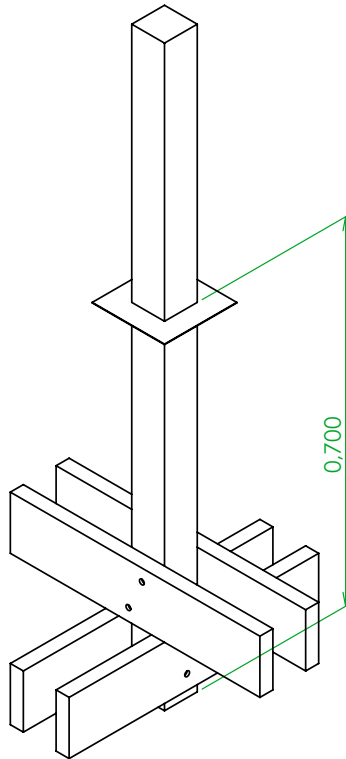
0,700

0,900

4



5



**Alternativ løsning i stedet for nedstøbning.  
(Træ medfølger ikke)**

**Alternativ lösning i stället för nedstøbning.  
(Trä ingår inte)**

**Vaihtoehtoinen ratkaisu sijaan upottamisen.  
(Puu ei sisälly)**